

 **ARISTON**



**LA NUEVA EXPERIENCIA
EN AGUA CALIENTE**

NUEVO PRO1 R
TERMOTANQUE ELÉCTRICO

TECNOLOGÍA ÚNICA, NUEVOS MATERIALES Y DISEÑO HIGH TECH PARA UNA NUEVA Y COMPLETA EXPERIENCIA EN AGUA CALIENTE

Dale una cálida bienvenida a las duchas largas, al rendimiento duradero con un máximo confort.

Diseñada por Umberto Palermo y fabricada en Italia con materiales de primera calidad, la nueva gama Pro1 R de Ariston está lista para suministrar más agua caliente que los termotanques estándar con el mismo volumen, siempre de manera eficiente y rápida.

Solo relajate y tomate tu tiempo.

Con la nueva gama Pro1 R, el placer del agua caliente no tiene límites.

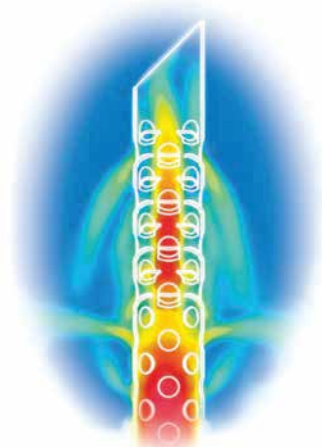
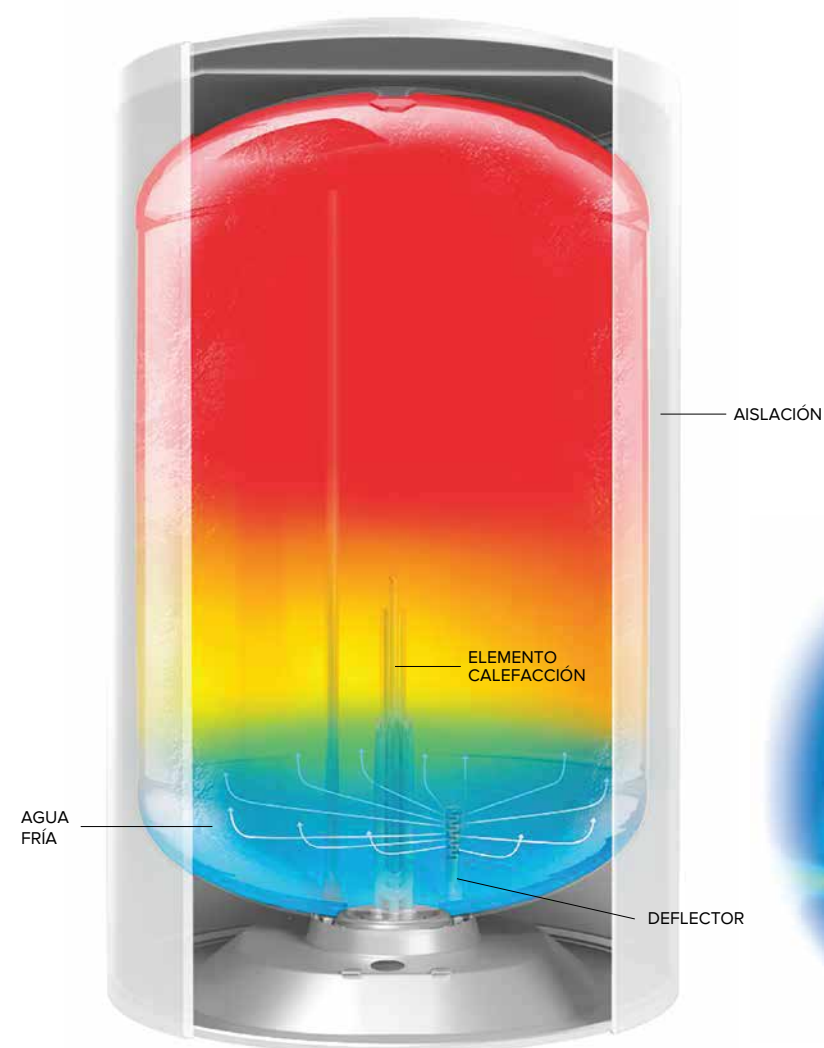


PRO1R

TECNOLOGÍA WATERPLUS MÁS AGUA CALIENTE DISPONIBLE.



La innovadora tecnología patentada **WaterPlus** mantiene el agua fría entrante en el fondo del tanque, **reduciendo así la mezcla de agua fría y caliente almacenada**. Esto permite hasta un **16% más de agua caliente disponible**, para que puedas disfrutar de la comodidad de una ducha caliente adicional en cualquier momento.



TECNOLOGÍA TITANSHIELD CADA DÍA COMO EL PRIMER DÍA.



Ariston siempre se ha comprometido a desarrollar productos que perduren en el tiempo. Hace veinticinco años, fue el primero que utilizó en sus termotanques eléctricos el revestimiento de titanio TiTec. Hoy, Ariston renueva su tradición al presentar el innovador **TitanShield**, una nueva tecnología de doble acción **propiedad de Ariston** que asegura una protección total contra la corrosión del tanque.

La característica de la superficie interna del Pro1 R tiene una doble protección contra la corrosión, gracias al **titanio** natural y a las propiedades combinadas con la acción de un gran **ánodo de magnesio** y por lo tanto prolonga la vida del termotanque.

UNA FUERTE PROTECCIÓN CONTRA LA CORROSIÓN Y LA FORMACIÓN DE SARRO

- / El esmaltado de titanio evita que la superficie interna del tanque se corra
- / Efecto blanco brillante de larga duración gracias a la fórmula de recubrimiento especial (casi el 30% de titanio)
- / Ambientalmente seguro y sin propiedades tóxicas

ÁNODO DE MAGNESIO

- / Aumenta la acción anticorrosiva del esmalte de titanio

ELEMENTOS Y MATERIALES CALEFACTORES DE ALTA CALIDAD

- / Tipos de elementos calefactores súper resistentes a depósitos de sarro
- / Rendimiento óptimo de calentamiento mantenido a lo largo del tiempo



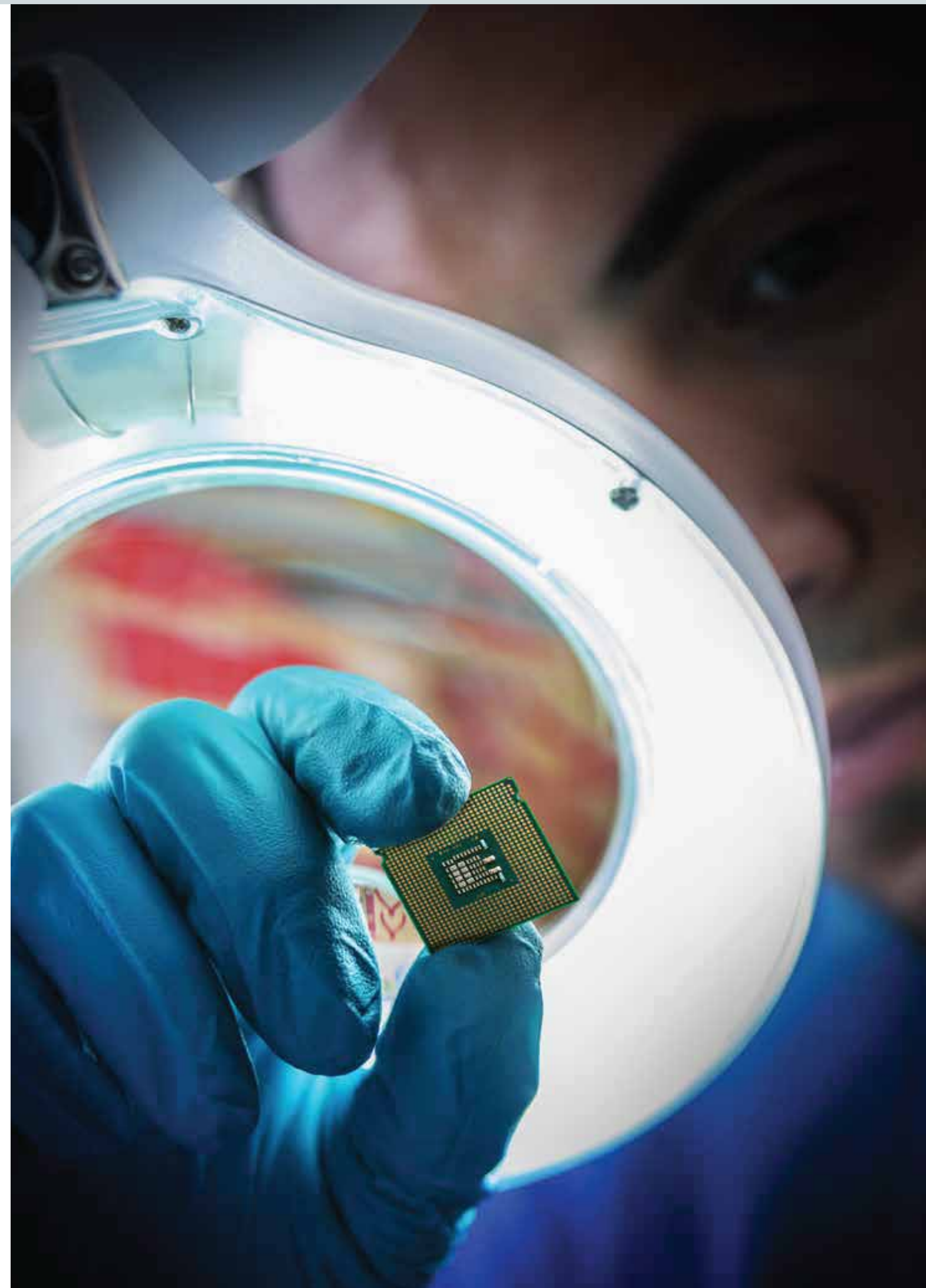
100% CHEQUEADO Y TESTEADO



Cada producto es cuidadosamente y estrictamente probado en **calidad, eficiencia y seguridad**: ese es nuestro compromiso para obtener resultados superiores.

PROTOCOLO DE CALIDAD

/ **INDUSTRY 4.0** el sistema de producción más avanzado para monitorear y controlar la producción en todas las fases



DISEÑO ITALIANO.



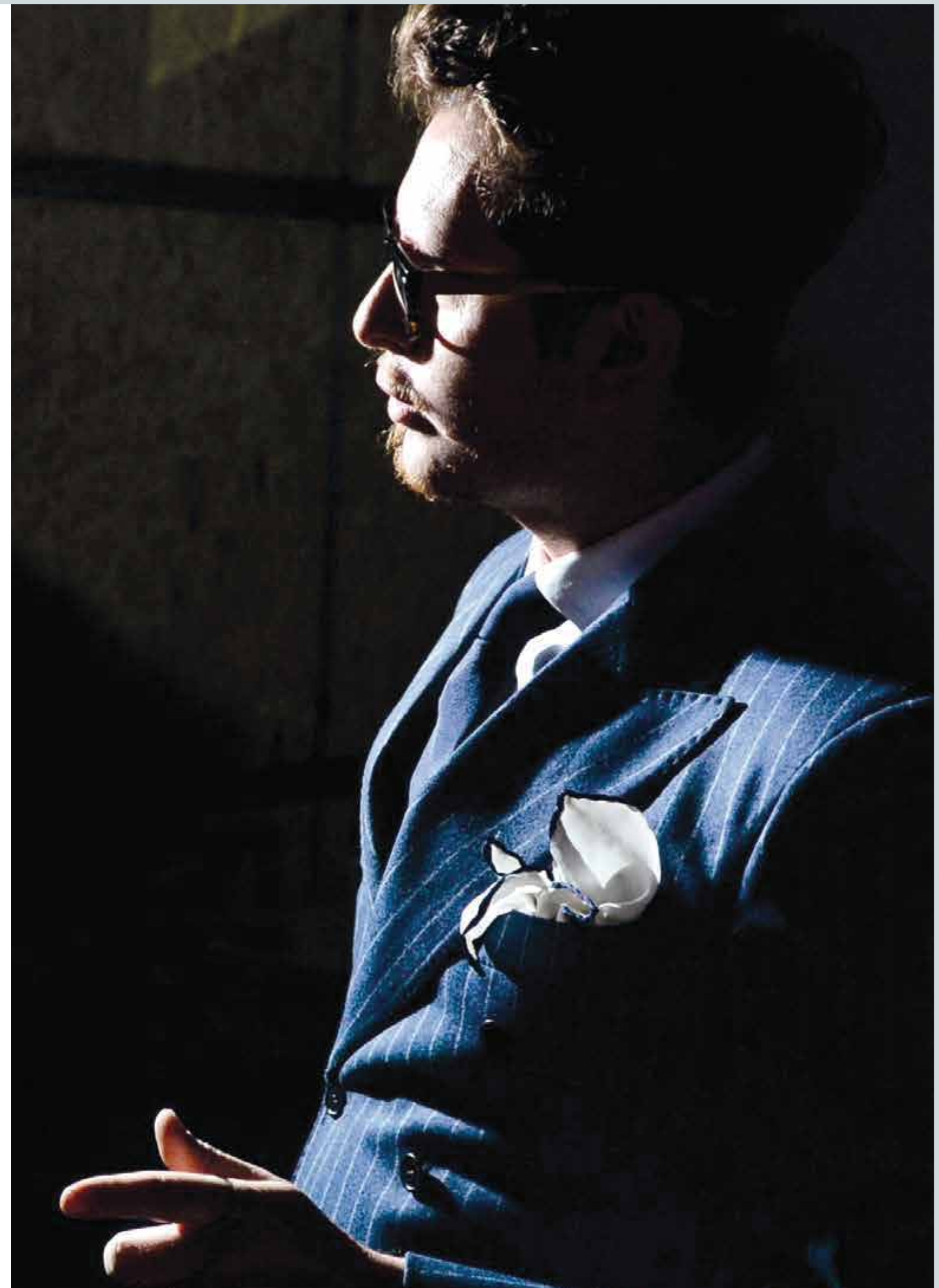
Forma moderna y materiales de alta calidad fueron elegidos para el **diseño italiano por Umberto Palermo**, con elegantes acabados estéticos para entrar en los hogares de todo el mundo como un elemento de diseño de interiores.

- / Diseño mejorado externo
- / interno para un rendimiento optimizado
- / Forma esencial, limpia y armoniosa



HECHO EN ITALIA: DISEÑADO Y PRODUCIDO EN ITALIA

 ARISTON



PRO1 R

NUEVO

TERMOTANQUE ELÉCTRICO



TECNOLOGIA AVANZADA Y CONFORT

- / Deflector WaterPlus*: 16% más de agua caliente
- / Regulación manual de temperatura
- / Doble termostato de seguridad
- / Termómetro

TECNOLOGIA AVANZADA Y CONFORT

- / Aislación resistente de poliuretano expandido
- / Ánodo de magnesio sobredimensionado
- / Tanque esmaltado al titanio de alta calidad
- / 3 años de garantía sobre el tanque interno

DISEÑO EXCLUSIVO

- / Diseño italiano
- / Estilo moderno
- / Interfaz fácil de usar



WATER PLUS



REGULACIÓN EXTERNA DE TEMPERATURA



DOBLE TERMOSTATO DE SEGURIDAD



DISEÑO ITALIANO



TITANIO SHIELD



AISLACIÓN DE ALTA EFICIENCIA

 ARISTON



PRO1 R

TERMOTANQUE ELÉCTRICO

NUEVO

DATOS TÉCNICOS

	PRO1 R 50 V	PRO1 R 80 V	PRO1 R 100 V
Datos técnicos -			
Capacidad*	50 l	80 l	100 l
Potencia	1.800 W	1.800 W	1.800 W
Voltaje	220 V	220 V	220 V
Tiempo calent. (T=45 °C)	1:37 h. min.	2:35 h. min.	3:19 h. min.
Temp. máx. ejercicio	75 °C	75 °C	75 °C
Peso neto	16 kg	20,5 kg	24 kg
Índice protección	IPX3	IPX3	IPX3
Dispersión térmica 65 °C	0,99 kWh/24h	1,35 kWh/24h	1,56 kWh/24h
Dimensiones +			
Tubos entrada/salida	½"	½"	½"
Altura (mm)	573	778	918
Diámetro (mm)	193	193	181



PRO1 R
TERMOTANQUE ELÉCTRICO

100% 

**CALIDAD
ETERNA**

 **ARISTON**